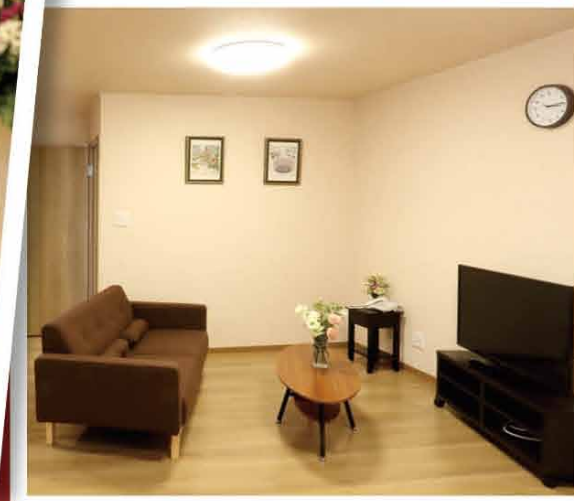
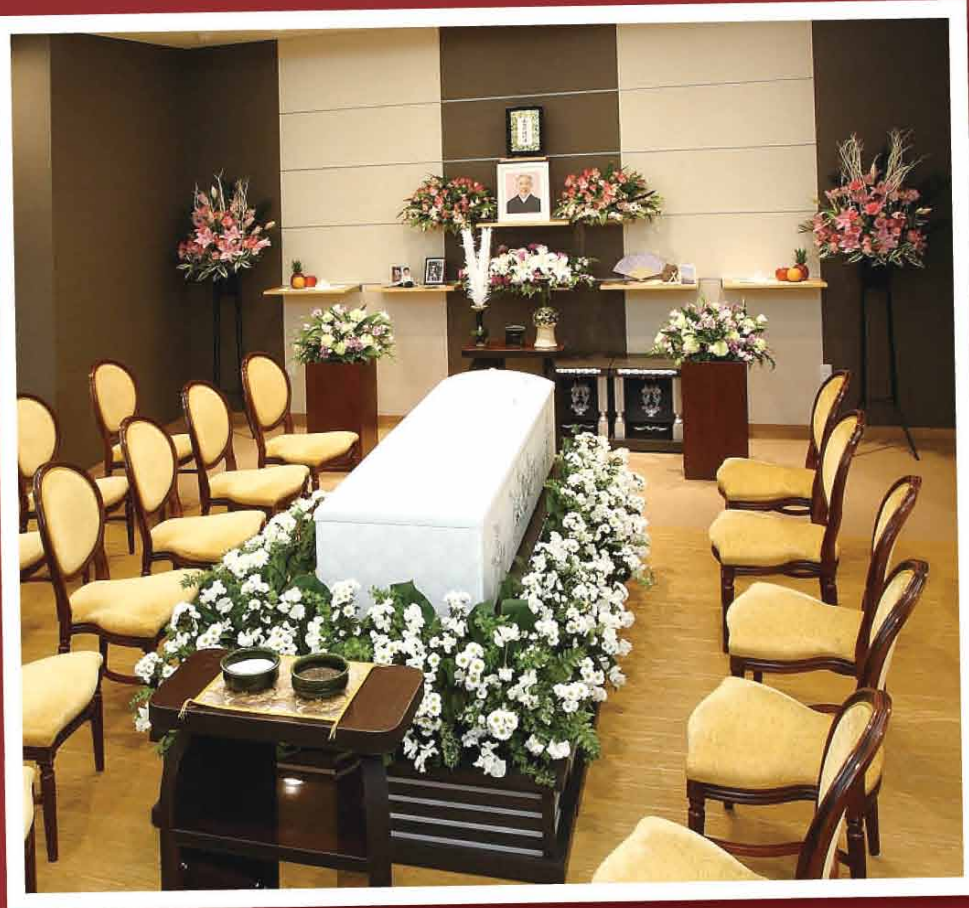


家族葬専用式場

一日一組様だけの貸切一軒家

家族葬別邸

結家 ゆいか



家族葬別邸

結家 ゆいか

家族葬別邸「結家」の詳しい情報はケータイからアクセス!



フリーダイヤル 0120-652-927

365日営業 24時間受付 <https://www.kazokuso-yuika.jp/>

家族葬 35万円より

一日葬 24.75万円より

直葬 13万円より

※家族葬は「あやめプラン」
会員様価格350,100円
詳しくは裏面をご覧ください。

結家-ゆいか-岡崎福岡

〒444-0825
岡崎市福岡町字御堂山30-1



結家 岡崎福岡



結家-ゆいか-碧南

〒447-0054
碧南市踏分町1-26-1



「そよ風」
 ●入会金1万円のみ
 ●積み立て不要
 ●年会費なし

キャンペーン実施中! 平成30年2月28日まで
 事前相談と同時加入で
 入会金通常1万円のところ **7,000円**
 さらに「ご葬儀割引券」 **2万円進呈**

そよ風会員ご利用特典 1名様のご登録でいつでも
 家族全員下記の割引が受けられます。

ご葬儀プラン **10%割引**
 ご葬儀ホール使用料 **50%割引**
 法要会館使用料 **無料**

冠 レンタル衣裳各種 **20%割引**
 婚 ●婚礼披露宴
 ●パーティーの飲食費 **5%割引**
 祭 ●お供え用生花
 ●かご盛代金 **10%割引**

のりかえ割 もご利用ください
 他社加入証を
 ご持参の場合 入会金1万円 **→5,000円**

結家 ご葬儀プランのご紹介

会員割引適用
 会員様は
**プラン10%、
 会場利用費50%割引**

町内割引適用
 提携町内会に
 お住まいの方は
5%割引

あやめプラン

家族葬のベーシックプラン。
 セレモニー用品がお値打ちに
 セットされています。



会員価格 **350,100円** (税別)
 + 会場利用費50%OFF

一般価格 **389,000円** (税別)
 ※会場利用費が別途かかります

安置	通夜	葬儀	初七日
<input type="radio"/>	<input type="radio"/>	<input type="radio"/>	<input type="radio"/>



あさがおプラン

家族葬のスタンダードプラン。
 祭壇やお棺等、標準的な物が
 セットされています。



会員価格 **499,500円** (税別)
 + 会場利用費50%OFF

一般価格 **555,000円** (税別)
 ※会場利用費が別途かかります

安置	通夜	葬儀	初七日
<input type="radio"/>	<input type="radio"/>	<input type="radio"/>	<input type="radio"/>



直葬プラン

とにかくお葬式費用を抑えたい、
 身寄りがほとんどいない、
 という方にお勧めしている
 プランです。

会員特典
 会場利用費 **50%OFF**

一般価格 **130,000円** (税別)
 ※会場利用費が別途かかります

安置	通夜	葬儀	初七日
<input type="radio"/>	なし	なし	なし



一日葬プラン

火葬(直葬)だけではしのびない、
 最低限のお葬式を行いたいという
 お客様にお勧めしているプランです。

会員特典
 会場利用費 **50%OFF**

一般価格 **247,500円** (税別)
 ※会場利用費が別途かかります

安置	通夜	葬儀	初七日
<input type="radio"/>	なし	<input type="radio"/>	<input type="radio"/>



※結家プランの詳細い内容やその他プランにつきましては、お手数ではございますが、お電話にてお問合せ下さい。

業務拡張により

スタッフ急募!!

まずは
 お電話
 下さい。

募集人員 **セレモニーアシスタント**
 (常勤パート/パートタイマー)

私たちと一緒に
 働ませんか?



交通費規定支給 制服貸与 時給1,000円以上 週1日でもOK!

家族葬別邸

結家

●事前相談・会場見学・お問い合わせ



フリーダイヤル **0120-652-927**

365日営業 24時間受付 ケータイ通話可 家族葬 ゆいカ 検索 <https://www.kazokuso-yuika.jp/>